

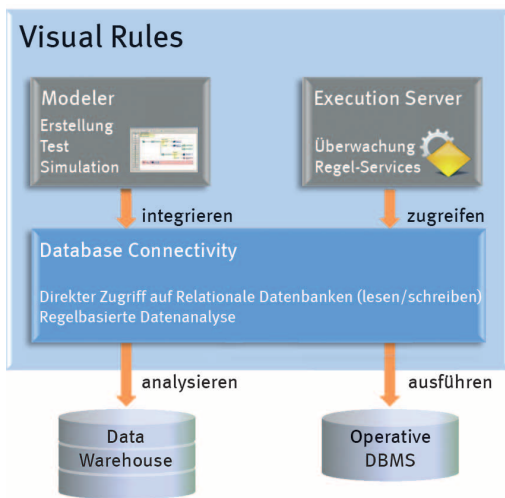
Visual Rules Database Connectivity

Effizienter Zugriff auf relationale Datenbanken

Datenzugriff modellieren statt programmieren

Mit dem Visual Rules Plug-in Database Connectivity wird die grafische Modellierung von Geschäftslogik um leistungsfähige Datenbankoperationen erweitert. Die Database Connectivity umfasst Aktionen und Funktionen für die Datenselektion und -bearbeitung sowie die Transaktionssteuerung. Der direkte Zugriff auf die Metadaten der Datenbank vereinfacht zudem die Modellierung. Die Visual Rules Database Connectivity steigert damit die Produktivität bei der Entwicklung regelbasierter

Systeme auf der Basis von operativen Datenbanksystemen oder eines Data Warehouses. Der aus dem Regelmodell generierte Java-Programmcode ist ohne weitere Programmierung sofort lauffähig. Wahlweise kann er in einem Java EE Application Server ausgeführt werden und unterstützt dann auch globale Transaktionen.



Im Überblick

Einfache Erzeugung lauffähiger Programme zur regelbasierten Analyse, Anreicherung und Verarbeitung von beliebigen Daten z.B. im Data Warehouse

Erweiterung des Visual Rules Modeler um spezielle Aktionen, Funktionen und Assistenten für den direkten Zugriff auf relationale Datenbanken

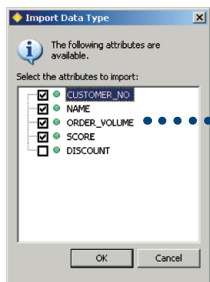
Lesender und schreibender Zugriff auf Datenbanken inklusive Transaktionssteuerung

Aufruf von Stored Procedures und Functions

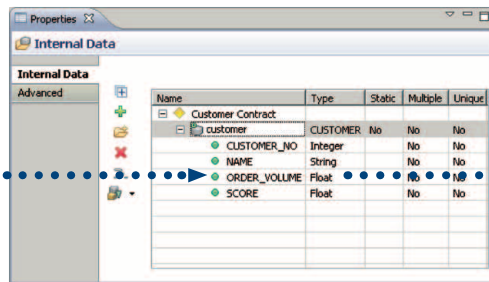
Zugriff auf die Datenbank über SQL via JDBC

Import von Metadaten

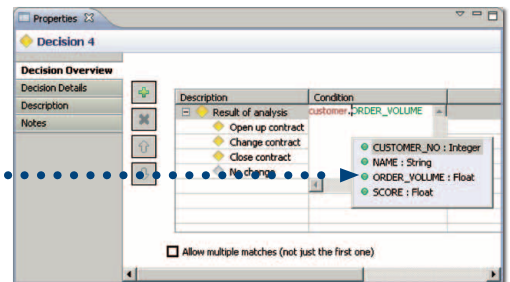
- 1 Ein Assistent unterstützt beim Erzeugen von Datentypen aus den Metadaten der Tabellen. Beim Import können die Metadaten einzeln ausgewählt und zu einem Datentyp zusammengefasst werden.
- 2 Visual Rules legt den Datentyp automatisch entsprechend der Auswahl an. Eine typischere Verarbeitung der Daten wird so gewährleistet.
- 3 Der Datentyp steht sofort für die weitere Modellierung in Visual Rules zur Verfügung. Das Beispiel zeigt einen Entscheidungsknoten, in dem der Datentyp verwendet wird. Dabei wird der Anwender vom Code-Assistent unterstützt.



1 Import



2 Definition Datentypen



3 Regelmodellierung

Datenzugriff und Transaktionssteuerung

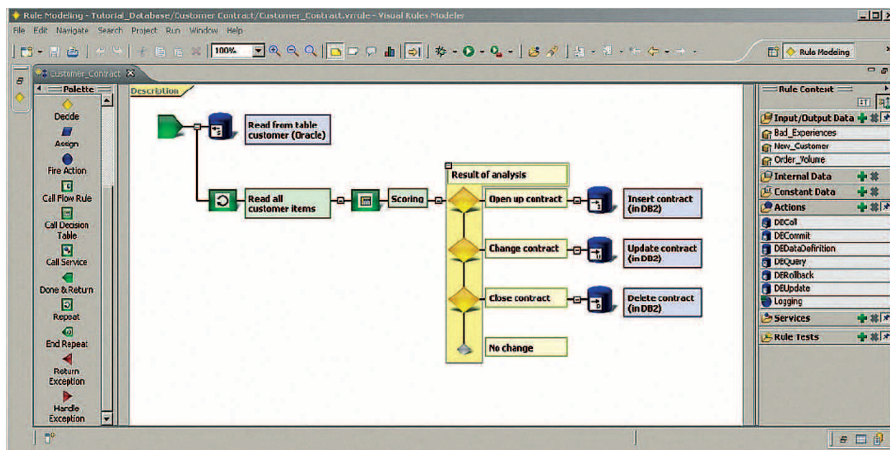
Der Datenzugriff direkt aus den Regelmodellen wird mit spezifischen Aktionen abgebildet. Ein komfortabler Editor unterstützt den Anwender hierbei. Alle Arten von Select-, Update-, Insert- und Delete-Statements können mit diesen Aktionen definiert werden.

Innerhalb eines Regelmodells ist es möglich, via JNDI und JDBC auf mehrere Datenbanken zuzugreifen. Die Konfiguration der Datenbankverbindung kann dabei unmittelbar im Zuge der Modellierung von Aktionen erfolgen.

Mit Visual Rules Database Connectivity ist es möglich, die SQL- Statements zu parametrisieren. Die Ergebnisse aus der Regelverarbeitung werden als Parameter an die Abfragen übergeben. Das macht die Abfragen flexibel und dynamisch.

Visual Rules legt zum Zeitpunkt der Modellierung automatisch den passenden Datentyp für das Result-Set einer Selektion an, unabhängig davon wie komplex die Abfrage ist. Der Datentyp steht dem Anwender sofort für die Modellierung zur Verfügung.

Die Steuerung lokaler Transaktionen kann explizit im Regelmodell selbst erfolgen. Der Anwender nutzt dazu Visual Rules Aktionen für Commit und Rollback. Globale Transaktionen in Java EE Application Servern via JTA werden ebenso unterstützt.



Regel Editor mit Ablaufregel, die Datenbankoperationen verwendet

Visual Rules Database Connectivity bietet Ihnen...

- Produktivitätssteigerung bei der Entwicklung regelbasierter Systeme
- Leistungsfähige Datenbankoperationen für die grafische Modellierung von Geschäftslogik
- Direkten Zugriff auf die Metadaten der Datenbank
- Automatisches Anlegen des jeweils passenden Datentyps für Result-Sets
- Unterstützung aller gängigen relationalen Datenbanken und Application Server

Europa:

Innovations Software Technology GmbH
88090 Immenstaad/GERMANY
Tel. +49 7545 202-300
info@innovations.de

Amerika:

Innovations Software Technology Corp.
Chicago, Illinois 60601/USA
Tel. +1 312 523-2176
info@innovations-software.com

Asien:

Innovations Software Technology
c/o Robert Bosch (SEA) Pte Ltd.
Singapore 573943
Tel. +65 6571 2220
info@innovations-software.sg

www.innovations.de
www.innovations-software.com

Innovations Software Technology GmbH
heißt seit **01.01.2011**
Bosch Software Innovations GmbH